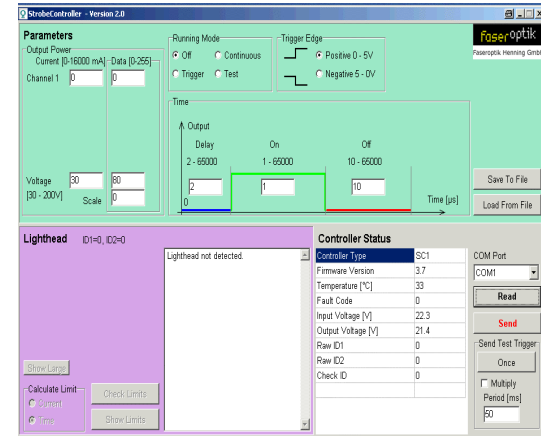




- Abmessungen BxHxT 165x140x310mm
  - Leistungsaufnahme Max. 2.0A/24V
  - Betriebsspannung +24V DC (min.22V max.27V) Netzteil nicht im Lieferumfang enthalten
  - Geräteabsicherung 2A träge
  - Max. Impulsstrom/-Spannung 16A/200V (abhängig von verwendeten LEDs)
  - Max. Dauerstrom/-Spannung 760mA/30V
  - Impulsdauer 1µs bis 5000µs in 1µs Stufen
  - Trigger Eingang (BNC) TTL Pegel positive oder negative Flanke
  - Steuerung RS-232
  - Baudrate 9600Bps
  - Geräuschkentwicklung <16dB
  - Lebensdauer Lampe >60.000h
  - LED** Lampenart Hochleistungs LED
  - Betriebsumgebung 0 – 40°C
  - bei Luftfeuchtigkeit 10 – 70% nicht kondensierend
  - Lichtaustritt mit Quarz- Glas Lichtmischstab; Homogenisierter =gleichmäßiger
  - Lichtleiter- Kupplungssystem [LEMOSA] Schnell- Kupplungs- Systemselbstverriegelnder Lichtleiter- Anschluß
- Kaltlichtquelle für Acryl Glas Quarz Lichtleiter**



**LED KALTLICHTQUELLEN STEUERBAR TISCHGERÄTE**

		<b>KLQLED 8.0 BLITZ MONO COLOUR</b>	<b>KLQLED 8.0 BLITZ RGB COLOUR</b>
	Gewicht	ca. 3.4 kg	ca. 3.5 kg
	Aktiver Lichtaustritt	<b>KLQ08.00</b>	<b>KLQ08.00</b>
WHITE WW	2700-4200K		
WHITE NW	5600K	229165	
WHITE CW	6500K	~	
BLAU	464nm	~	
TRUEGREEN	525nm	~	
AMBER	617nm	~	229502
ROT	625nm	~	ROT 625nm Channel 1-2
IR1	855nm	~	BLAU 464nm Channel 5-6
IR2	915nm	~	GRÜN 525nm Channel 3-4
UV	402nm	~	WHITE = Additive Farbmischung
	~ Auch erhältlich		

[www.FASEROPTIK-HENNING.de](http://www.FASEROPTIK-HENNING.de)

**Faseroptik Henning GmbH**

Neumarkter Straße 29

D 90584 Allersberg / Germany

Telefon 0049 (0)9176 / 58-0

Telefax 0049 (0)9176 / 58-70

[kontakt@faseroptik-henning.de](mailto:kontakt@faseroptik-henning.de)

[www.faseroptik-henning.de](http://www.faseroptik-henning.de)